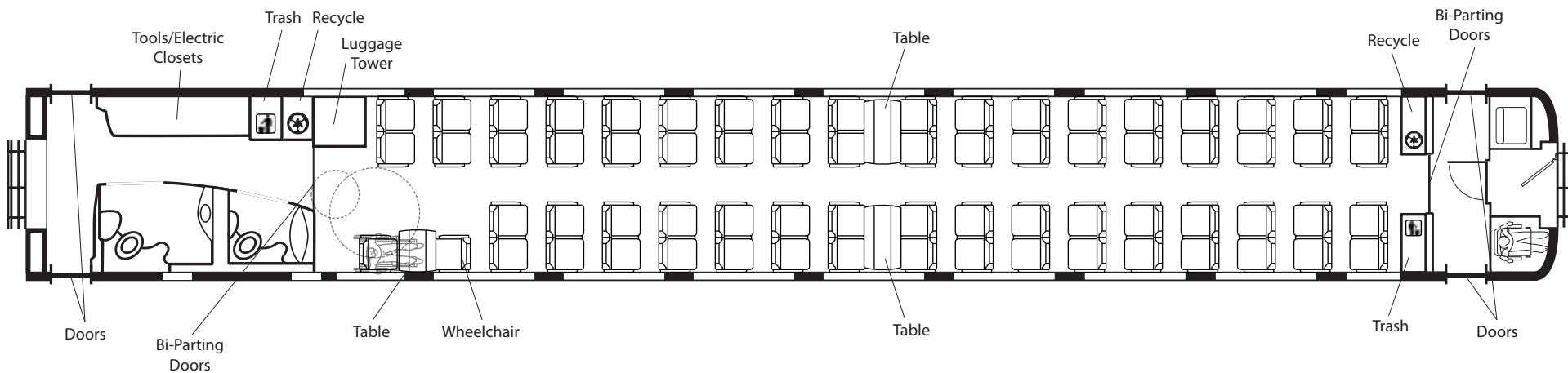


## Amfleet Replacement CAB-COACH CAR

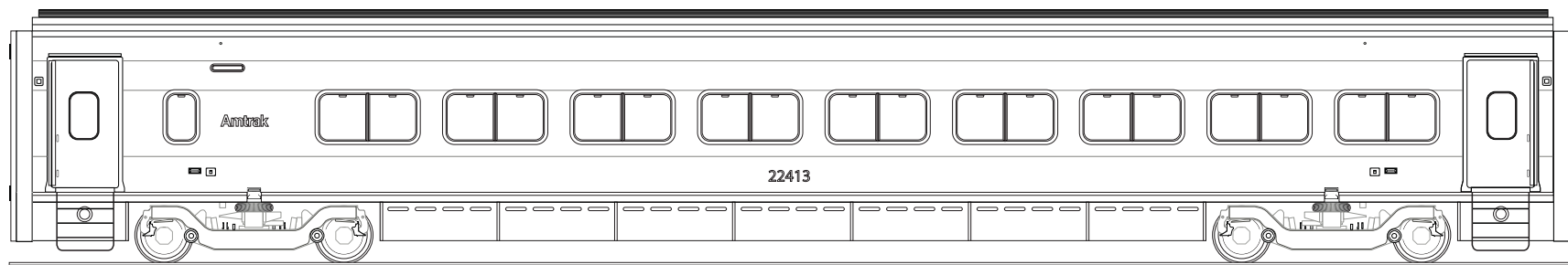
69 SEATS, 1 ADA SEAT

"A"  
END

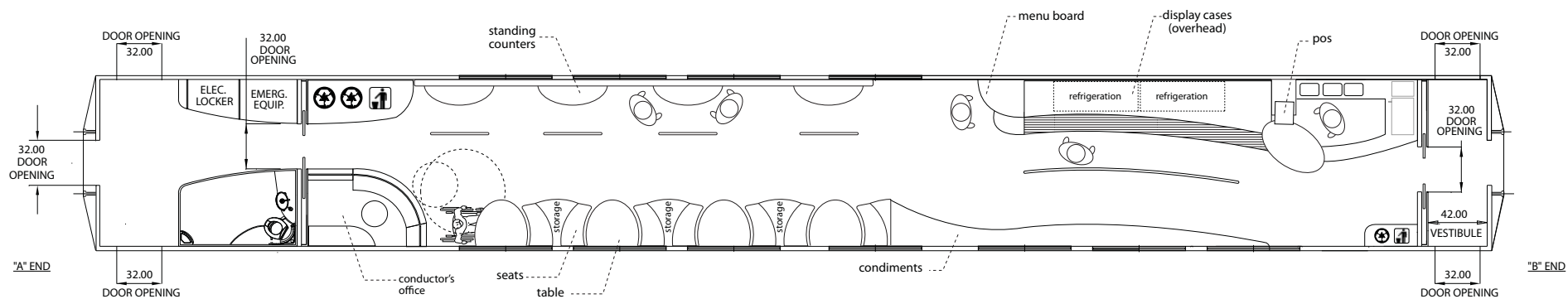
"B"  
END

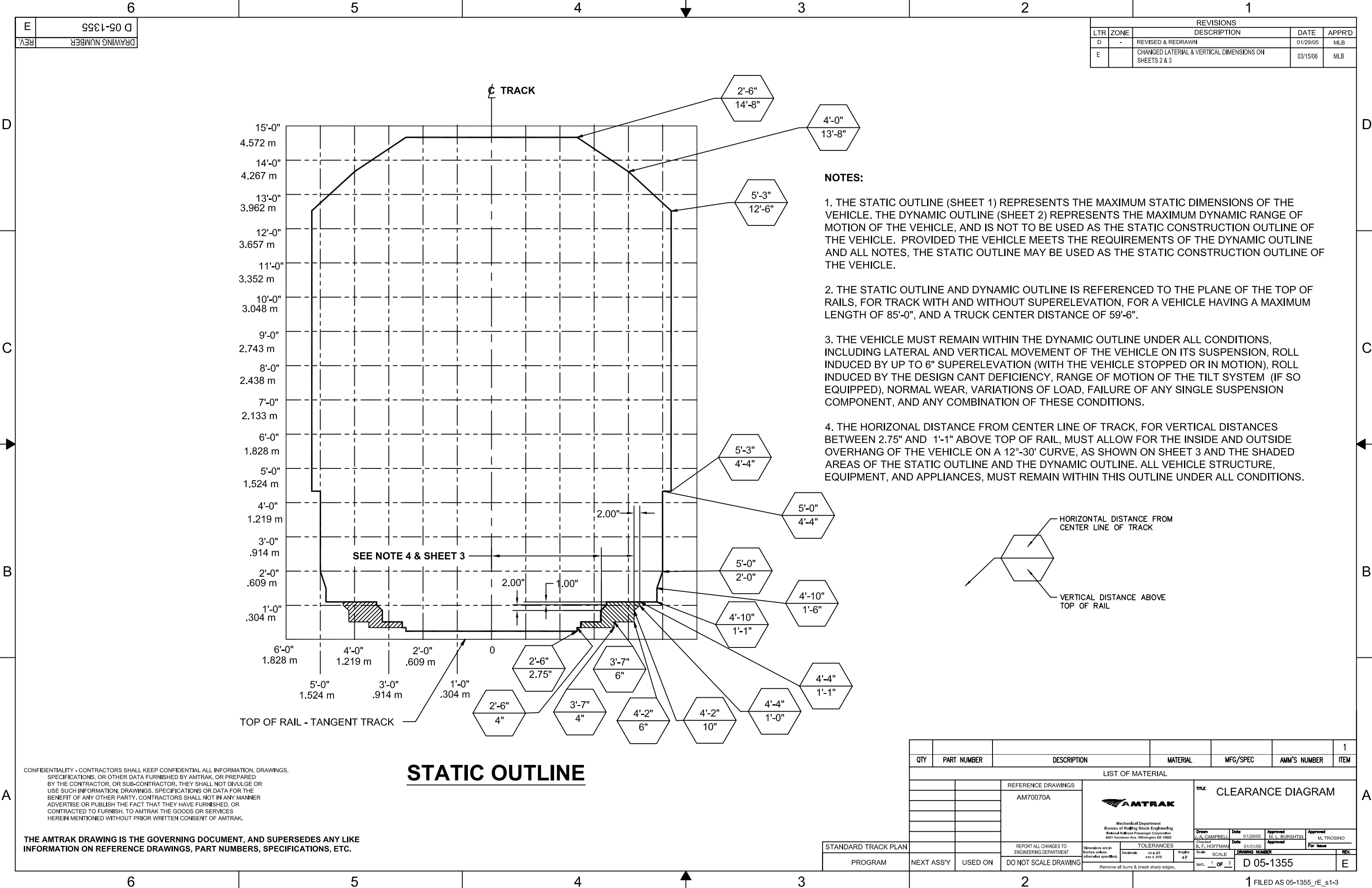






## Amfleet Replacement FOOD SERVICE CAR





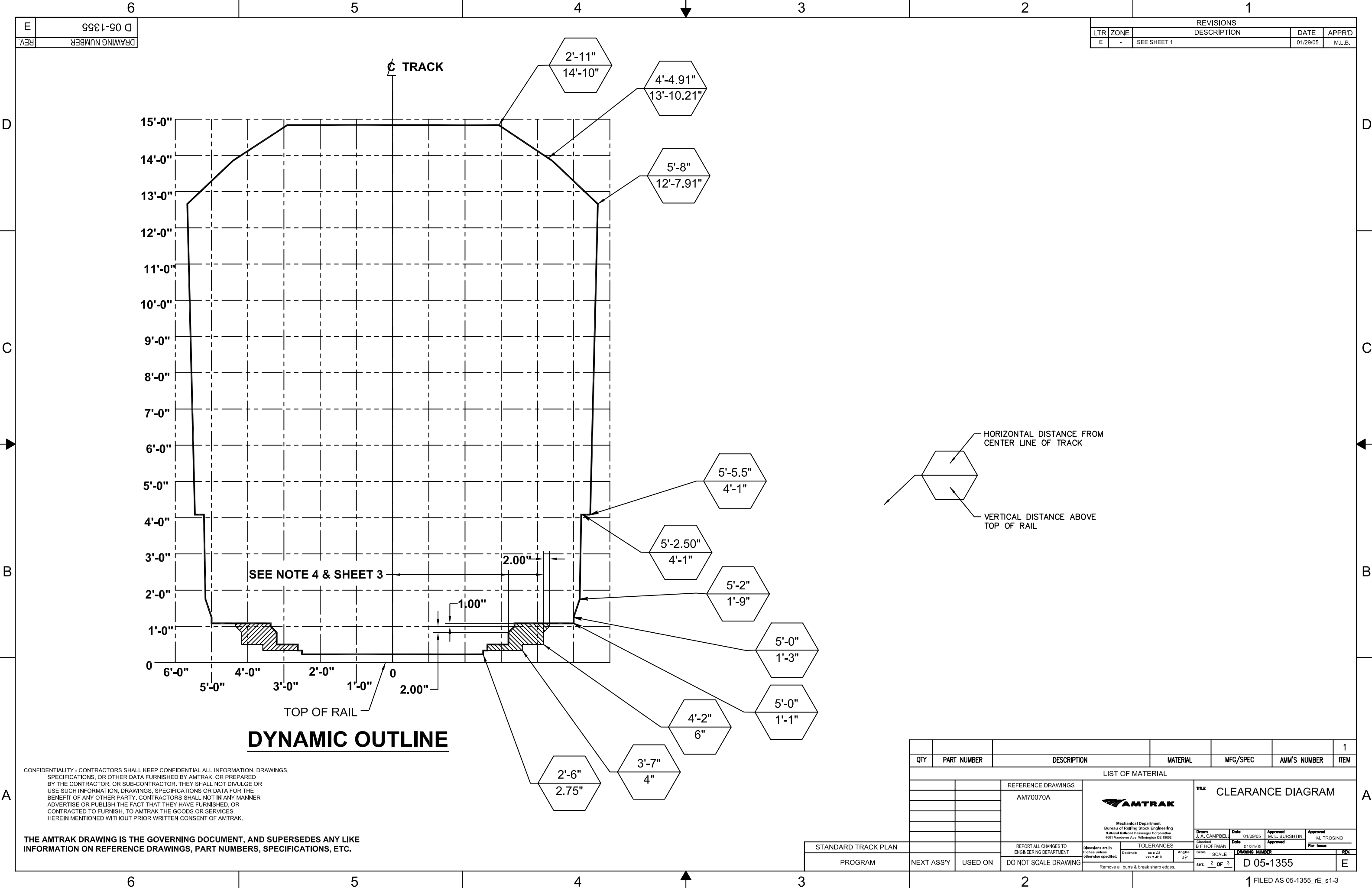
CONFIDENTIALITY - CONTRACTORS SHALL KEEP CONFIDENTIAL ALL INFORMATION, DRAWINGS, SPECIFICATIONS, OR OTHER DATA FURNISHED BY AMTRAK, OR PREPARED BY THE CONTRACTOR, OR SUB-CONTRACTOR. THEY SHALL NOT DIVULGE OR USE SUCH INFORMATION, DRAWINGS, SPECIFICATIONS OR DATA FOR THE BENEFIT OF ANY OTHER PARTY. CONTRACTORS SHALL NOT IN ANY MANNER ADVERTISE OR PUBLISH THE FACT THAT THEY HAVE FURNISHED, OR CONTRACTED TO FURNISH, TO AMTRAK THE GOODS OR SERVICES HEREIN MENTIONED WITHOUT PRIOR WRITTEN CONSENT OF AMTRAK.

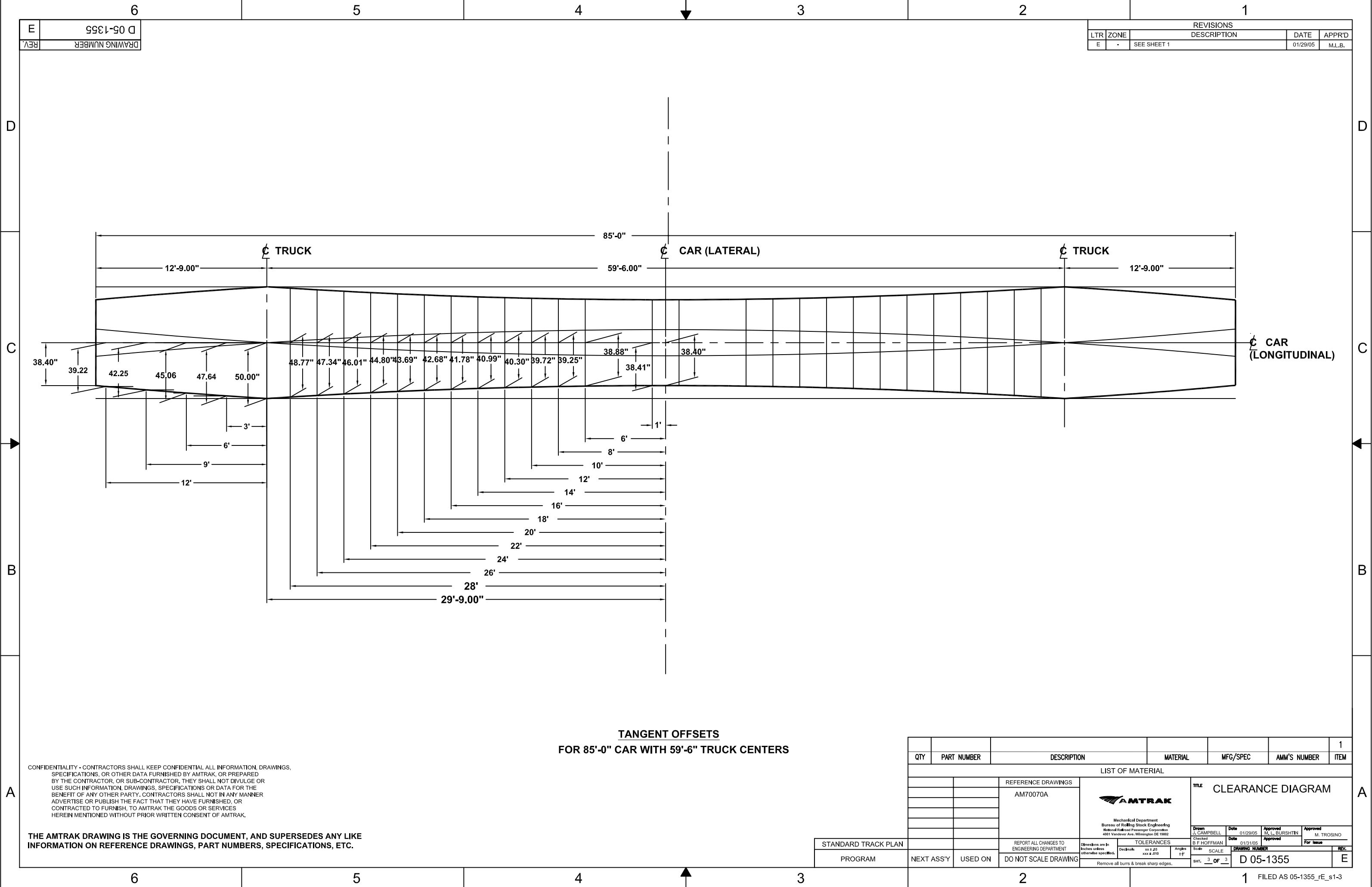
THE AMTRAK DRAWING IS THE GOVERNING DOCUMENT, AND SUPERSEDES ANY LIKE INFORMATION ON REFERENCE DRAWINGS, PART NUMBERS, SPECIFICATIONS, ETC.

#### NOTES:

1. THE STATIC OUTLINE (SHEET 1) REPRESENTS THE MAXIMUM STATIC DIMENSIONS OF THE VEHICLE. THE DYNAMIC OUTLINE (SHEET 2) REPRESENTS THE MAXIMUM DYNAMIC RANGE OF MOTION OF THE VEHICLE, AND IS NOT TO BE USED AS THE STATIC CONSTRUCTION OUTLINE OF THE VEHICLE. PROVIDED THE VEHICLE MEETS THE REQUIREMENTS OF THE DYNAMIC OUTLINE AND ALL NOTES, THE STATIC OUTLINE MAY BE USED AS THE STATIC CONSTRUCTION OUTLINE OF THE VEHICLE.
2. THE STATIC OUTLINE AND DYNAMIC OUTLINE IS REFERENCED TO THE PLANE OF THE TOP OF RAILS, FOR TRACK WITH AND WITHOUT SUPERELEVATION, FOR A VEHICLE HAVING A MAXIMUM LENGTH OF 85'-0", AND A TRUCK CENTER DISTANCE OF 59'-6".
3. THE VEHICLE MUST REMAIN WITHIN THE DYNAMIC OUTLINE UNDER ALL CONDITIONS, INCLUDING LATERAL AND VERTICAL MOVEMENT OF THE VEHICLE ON ITS SUSPENSION, ROLL INDUCED BY UP TO 6" SUPERELEVATION (WITH THE VEHICLE STOPPED OR IN MOTION), ROLL INDUCED BY THE DESIGN CANT DEFICIENCY, RANGE OF MOTION OF THE TILT SYSTEM (IF SO EQUIPPED), NORMAL WEAR, VARIATIONS OF LOAD, FAILURE OF ANY SINGLE SUSPENSION COMPONENT, AND ANY COMBINATION OF THESE CONDITIONS.
4. THE HORIZONTAL DISTANCE FROM CENTER LINE OF TRACK, FOR VERTICAL DISTANCES BETWEEN 2.75" AND 1'-1" ABOVE TOP OF RAIL, MUST ALLOW FOR THE INSIDE AND OUTSIDE OVERHANG OF THE VEHICLE ON A 12°-30' CURVE, AS SHOWN ON SHEET 3 AND THE SHADED AREAS OF THE STATIC OUTLINE AND THE DYNAMIC OUTLINE. ALL VEHICLE STRUCTURE, EQUIPMENT, AND APPLIANCES, MUST REMAIN WITHIN THIS OUTLINE UNDER ALL CONDITIONS.

--	--	--	--	--	--	--	--	--	--	--	--	--	--	--	--	--	--	--	--	--	--	--	--	--	--	--	--	--	--	--	--	--	--	--	--	--	--	--	--	--	--	--	--	--	--	--	--	--	--	--	--	--	--	--	--	--	--	--	--	--	--	--	--	--	--	--	--	--	--	--	--	--	--	--	--	--	--	--	--	--	--	--	--	--	--	--	--	--	--	--	--	--	--	--	--	--	--	--	--	--	--	--	--	--	--	--	--	--	--	--	--	--	--	--	--	--	--	--	--	--	--	--	--	--	--	--	--	--	--	--	--	--	--	--	--	--	--	--	--	--	--	--	--	--	--	--	--	--	--	--	--	--	--	--	--	--	--	--	--	--	--	--	--	--	--	--	--	--	--	--	--	--	--	--	--	--	--	--	--	--	--	--	--	--	--	--	--	--	--	--	--	--	--	--	--	--	--	--	--	--	--	--	--	--	--	--	--	--	--	--	--	--	--	--	--	--	--	--	--	--	--	--	--	--	--	--	--	--	--	--	--	--	--	--	--	--	--	--	--	--	--	--	--	--	--	--	--	--	--	--	--	--	--	--	--	--	--	--	--	--	--	--	--	--	--	--	--	--	--	--	--	--	--	--	--	--	--	--	--	--	--	--	--	--	--	--	--	--	--	--	--	--	--	--	--	--	--	--	--	--	--	--	--	--	--	--	--	--	--	--	--	--	--	--	--	--	--	--	--	--	--	--	--	--	--	--	--	--	--	--	--	--	--	--	--	--	--	--	--	--	--	--	--	--	--	--	--	--	--	--	--	--	--	--	--	--	--	--	--	--	--	--	--	--	--	--	--	--	--	--	--	--	--	--	--	--	--	--	--	--	--	--	--	--	--	--	--	--	--	--	--	--	--	--	--	--	--	--	--	--	--	--	--	--	--	--	--	--	--	--	--	--	--	--	--	--	--	--	--	--	--	--	--	--	--	--	--	--	--	--	--	--	--	--	--	--	--	--	--	--	--	--	--	--	--	--	--	--	--	--	--	--	--	--	--	--	--	--	--	--	--	--	--	--	--	--	--	--	--	--	--	--	--	--	--	--	--	--	--	--	--	--	--	--	--	--	--	--	--	--	--	--	--	--	--	--	--	--	--	--	--	--	--	--	--	--	--	--	--	--	--	--	--	--	--	--	--	--	--	--	--	--	--	--	--	--	--	--	--	--	--	--	--	--	--	--	--	--	--	--	--	--	--	--	--	--	--	--	--	--	--	--	--	--	--	--	--	--	--	--	--	--	--	--	--	--	--	--	--	--	--	--	--	--	--	--	--	--	--	--	--	--	--	--	--	--	--	--	--	--	--	--	--	--	--	--	--	--	--	--	--	--	--	--	--	--	--	--	--	--	--	--	--	--	--	--	--	--	--	--	--	--	--	--	--	--	--	--	--	--	--	--	--	--	--	--	--	--	--	--	--	--	--	--	--	--	--	--	--	--	--	--	--	--	--	--	--	--	--	--	--	--	--	--	--	--	--	--	--	--	--	--	--	--	--	--	--	--	--	--	--	--	--	--	--	--	--	--	--	--	--	--	--	--	--	--	--	--	--	--	--	--	--	--	--	--	--	--	--	--	--	--	--	--	--	--	--	--	--	--	--	--	--	--	--	--	--	--	--	--	--	--	--	--	--	--	--	--	--	--	--	--	--	--	--	--	--	--	--	--	--	--	--	--	--	--	--	--	--	--	--	--	--	--	--	--	--	--	--	--	--	--	--	--	--	--	--	--	--	--	--	--	--	--	--	--	--	--	--	--	--	--	--	--	--	--	--	--	--	--	--	--	--	--	--	--	--	--	--	--	--	--	--	--	--	--	--	--	--	--	--	--	--	--	--	--	--	--	--	--	--	--	--	--	--	--	--	--	--	--	--	--	--	--	--	--	--	--	--	--	--	--	--	--	--	--	--	--	--	--	--	--	--	--	--	--	--	--	--	--	--	--	--	--	--	--	--	--	--	--	--	--	--	--	--	--	--	--	--	--	--	--	--	--	--	--	--	--	--	--	--	--	--	--	--	--	--	--	--	--	--	--	--	--	--	--	--	--	--	--	--	--	--	--	--	--	--	--	--	--	--	--	--	--	--	--	--	--	--	--	--	--	--	--	--	--	--	--	--	--	--	--	--	--	--	--	--	--	--	--	--	--	--	--	--	--	--	--	--	--	--	--	--	--	--	--	--	--	--	--	--	--	--	--	--	--	--	--	--	--	--	--	--	--	--	--	--	--	--	--	--	--	--	--	--	--	--	--	--	--	--	--	--	--	--	--	--	--	--	--	--	--	--	--	--	--	--	--	--	--	--	--	--	--	--	--	--	--	--	--	--	--	--	--	--	--	--	--	--	--	--	--	--	--	--	--	--	--	--	--	--	--	--	--	--	--	--	--	--	--	--	--	--	--	--	--	--	--	--	--	--	--	--	--	--	--	--	--	--	--	--	--	--	--	--	--	--	--	--	--	--	--	--	--	--	--	--	--	--	--	--	--	--	--	--	--	--	--	--	--	--	--	--	--	--	--	--	--	--	--	--	--	--	--	--	--	--	--	--	--	--	--	--	--	--	--	--	--	--	--	--	--	--	--	--	--	--	--	--	--	--	--	--	--	--	--	--	--	--	--	--	--	--	--	--	--	--	--	--	--	--	--	--	--	--	--	--	--	--	--	--	--	--	--	--	--	--	--	--	--	--	--	--	--	--	--	--	--	--	--	--	--	--	--	--	--	--	--	--	--	--	--	--	--	--	--	--	--	--	--	--	--	--	--	--	--	--	--	--	--	--	--	--	--	--	--	--	--	--	--	--	--	--	--	--	--	--	--	--	--	--	--	--	--	--	--	--	--	--	--	--	--	--	--	--	--	--	--	--	--	--	--	--	--	--	--	--	--	--	--	--	--	--	--	--	--	--	--	--	--	--	--	--	--	--	--	--	--	--	--	--	--	--	--	--	--	--	--	--	--	--	--	--	--	--	--	--	--	--	--	--	--	--	--	--	--	--	--	--	--	--	--	--	--	--	--	--	--	--	--	--	--	--	--	--	--	--	--	--	--	--	--	--	--	--	--	--	--	--	--	--	--	--	--	--	--	--	--	--	--	--	--	--	--	--	--	--	--	--	--	--	--	--	--	--	--	--	--	--	--	--	--	--	--	--	--	--	--	--	--	--	--	--	--	--	--	--	--	--	--	--	--	--	--	--	--	--	--	--	--	--	--	--	--





E	D 05-1355
REV.	DRAWING NUMBER

REVISIONS				
LTR	ZONE	DESCRIPTION	DATE	APPR'D
E	-	SEE SHEET 1	01/29/05	M.L.B.

CONFIDENTIALITY - CONTRACTORS SHALL KEEP CONFIDENTIAL ALL INFORMATION, DRAWINGS, SPECIFICATIONS, OR OTHER DATA FURNISHED BY AMTRAK, OR PREPARED BY THE CONTRACTOR, OR SUB-CONTRACTOR. THEY SHALL NOT DIVULGE OR USE SUCH INFORMATION, DRAWINGS, SPECIFICATIONS OR DATA FOR THE BENEFIT OF ANY OTHER PARTY. CONTRACTORS SHALL NOT IN ANY MANNER ADVERTISE OR PUBLISH THE FACT THAT THEY HAVE FURNISHED, OR CONTRACTED TO FURNISH, TO AMTRAK THE GOODS OR SERVICES HEREIN MENTIONED WITHOUT PRIOR WRITTEN CONSENT OF AMTRAK.

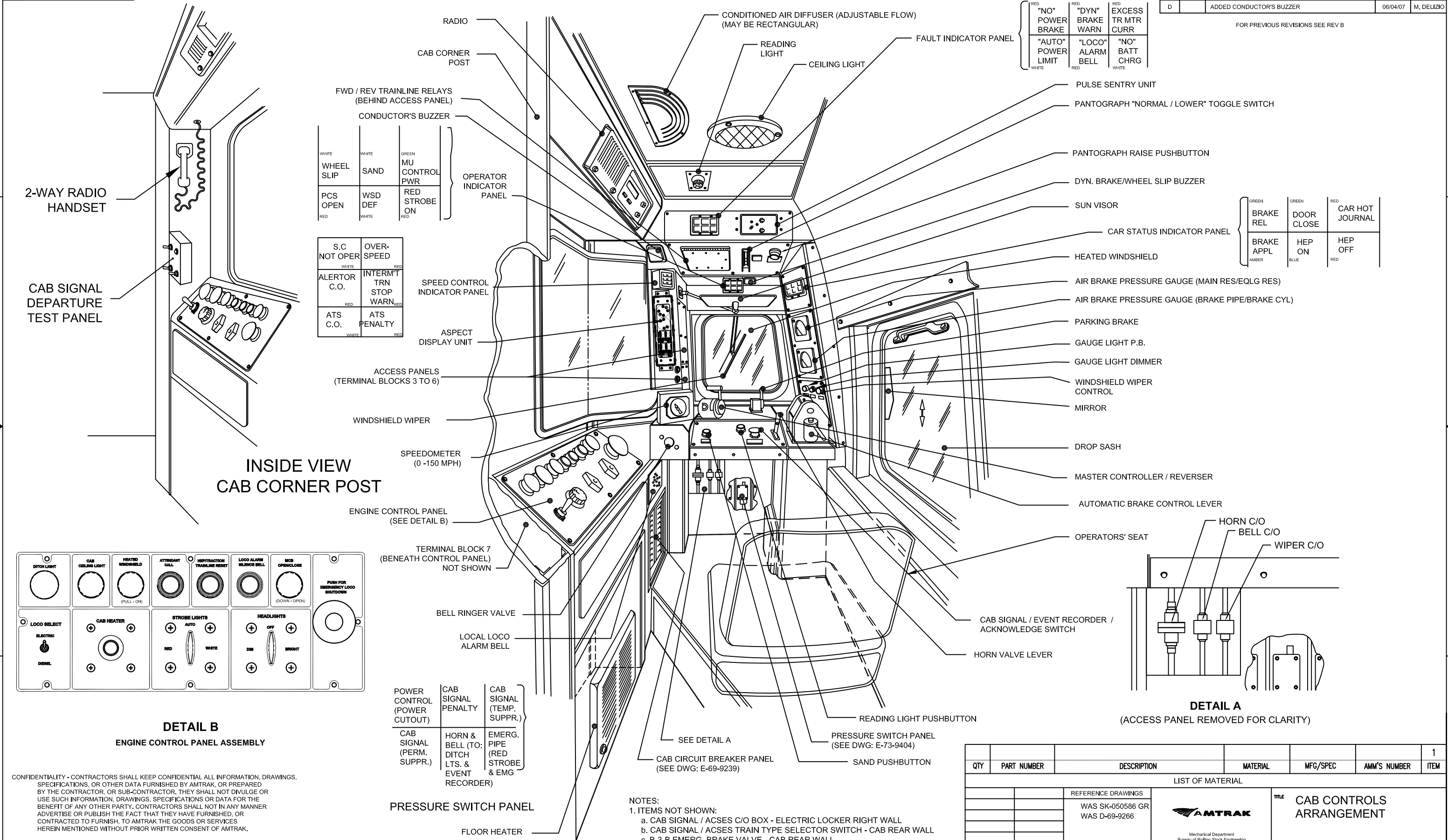
THE AMTRAK DRAWING IS THE GOVERNING DOCUMENT, AND SUPERSEDES ANY LIKE INFORMATION ON REFERENCE DRAWINGS, PART NUMBERS, SPECIFICATIONS, ETC.

TANGENT OFFSETS  
FOR 85'-0" CAR WITH 59'-6" TRUCK CENTERS

QTY	PART NUMBER	DESCRIPTION	MATERIAL	MFG/SPEC	AMM'S NUMBER	1
LIST OF MATERIAL						
		REFERENCE DRAWINGS	<div>AMTRAK</div> <div>Mechanical Department Bureau of Rolling Stock Engineering National Railroad Passenger Corporation 4801 Vandever Ave., Wilmington DE 19802</div> <div><div>Drawn J. CAMPBELL</div><div>Checked B.F. HOFFMAN</div><div>Date 01/29/05</div><div>Date 01/31/05</div><div>Approved M. L. BURSHTIN</div><div>Approved M. TROSINO</div></div>			
		AM70070A				
		REPORT ALL CHANGES TO ENGINEERING DEPARTMENT	Dimensions are in Inches unless otherwise specified	TOLERANCES Decimals: xx ± .01 xxx ± .010	Angles: ± 1°	SCALE: SHT. 3 OF 3
STANDARD TRACK PLAN		DO NOT SCALE DRAWING	Remove all burrs & break sharp edges.			
PROGRAM	NEXT ASS'Y	USED ON	DRAWING NUMBER D 05-1355			
						REV. E

REVISIONS			
LTR	ZONE	DESCRIPTION	DATE
C	-	REDRAWN ELECTRON. & UPDATED AS BUILT	12/12/06
D		ADDED CONDUCTOR'S BUZZER	06/04/07

FOR PREVIOUS REVISIONS SEE REV B



CONFIDENTIALITY - CONTRACTORS SHALL KEEP CONFIDENTIAL ALL INFORMATION, DRAWINGS, SPECIFICATIONS, OR OTHER DATA FURNISHED BY AMTRAK, OR PREPARED BY THE CONTRACTOR, OR SUB-CONTRACTOR, THEY SHALL NOT DIVULGE OR USE SUCH INFORMATION, DRAWINGS, SPECIFICATIONS OR DATA FOR THE BENEFIT OF ANY OTHER PARTY. CONTRACTORS SHALL NOT IN ANY MANNER ADVERTISE OR PUBLISH THE FACT THAT THEY HAVE FURNISHED, OR CONTRACTED TO FURNISH, TO AMTRAK THE GOODS OR SERVICES HEREIN MENTIONED WITHOUT PRIOR WRITTEN CONSENT OF AMTRAK.

THE AMTRAK DRAWING IS THE GOVERNING DOCUMENT, AND SUPERSEDES ANY LIKE INFORMATION ON REFERENCE DRAWINGS, PART NUMBERS, SPECIFICATIONS, ETC.

QTY	PART NUMBER	DESCRIPTION	MATERIAL	MFG/SPEC	AMM'S NUMBER	1
LIST OF MATERIAL						
		REFERENCE DRAWINGS	TITLE CAB CONTROLS ARRANGEMENT			
		WAS SK-050586 GR WAS D-69-9266				
		REPORT ALL CHANGES TO ENGINEERING DEPARTMENT	TOLERANCES			
		DO NOT SCALE DRAWING	Remove all burrs & break sharp edges.			
KEYSTONE	-	CAB 9630-50	Dimensions are in inches unless otherwise specified.	Decimals xx 1.23 xxx 1.230	Angles ±F	Scale NONE
PROGRAM	NEXT ASSY	USED ON	SHT. 1 OF 1	D-69-9313		D